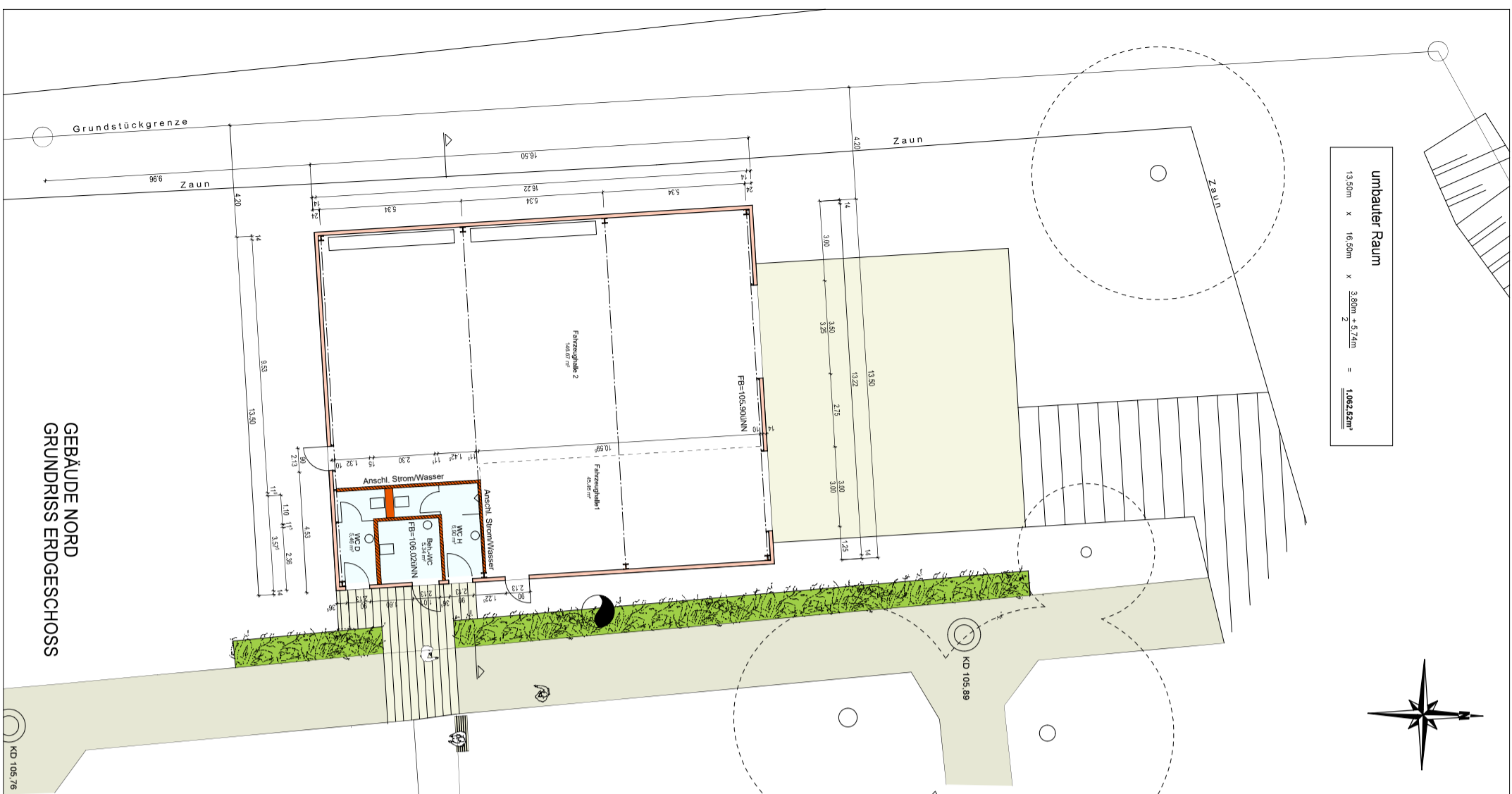
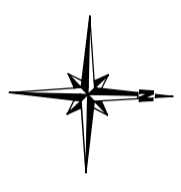
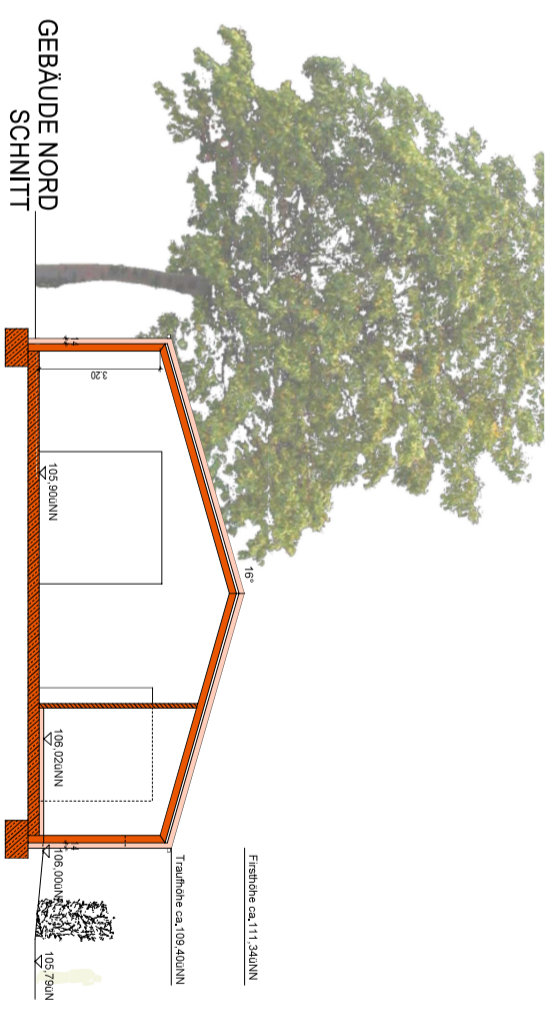


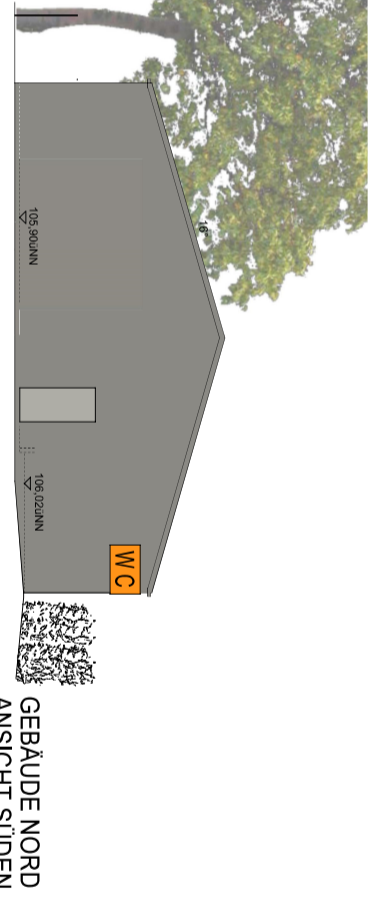
umbauter Raum
 $13,50m \times 16,50m \times \frac{3,80m + 9,74m}{2} = 1.062,42m^2$



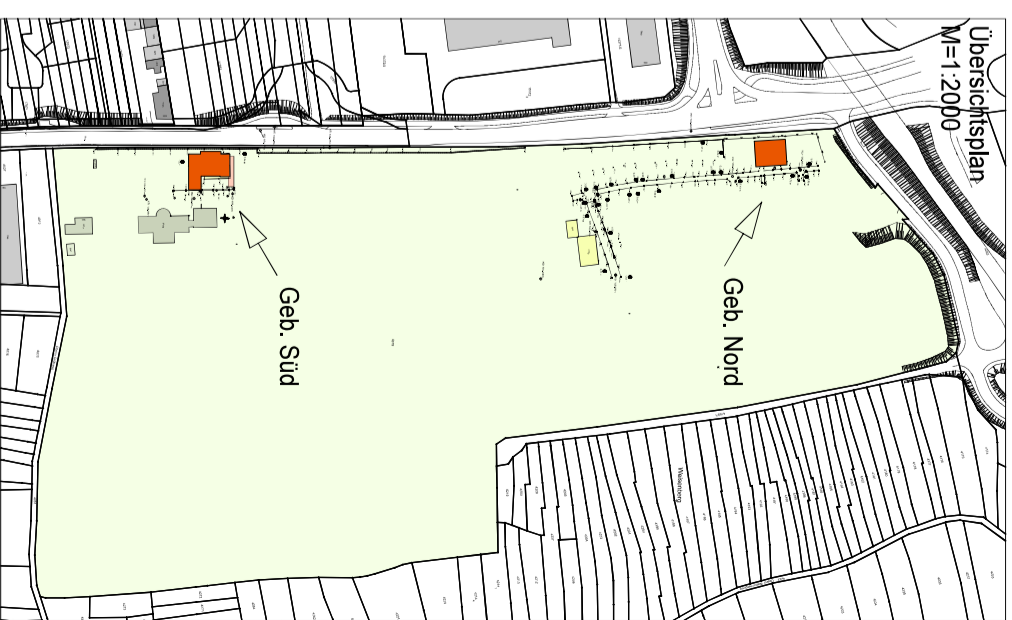
GEBÄUDE NORD
GRUNDRISS ERDGESCHOSS



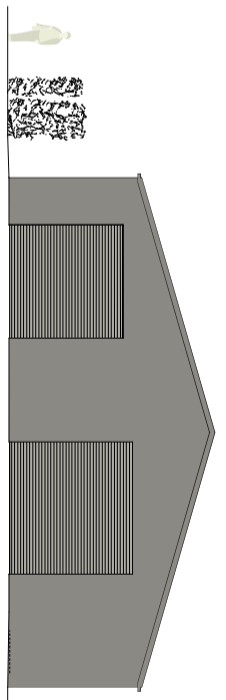
GEBÄUDE NORD
SCHNITT



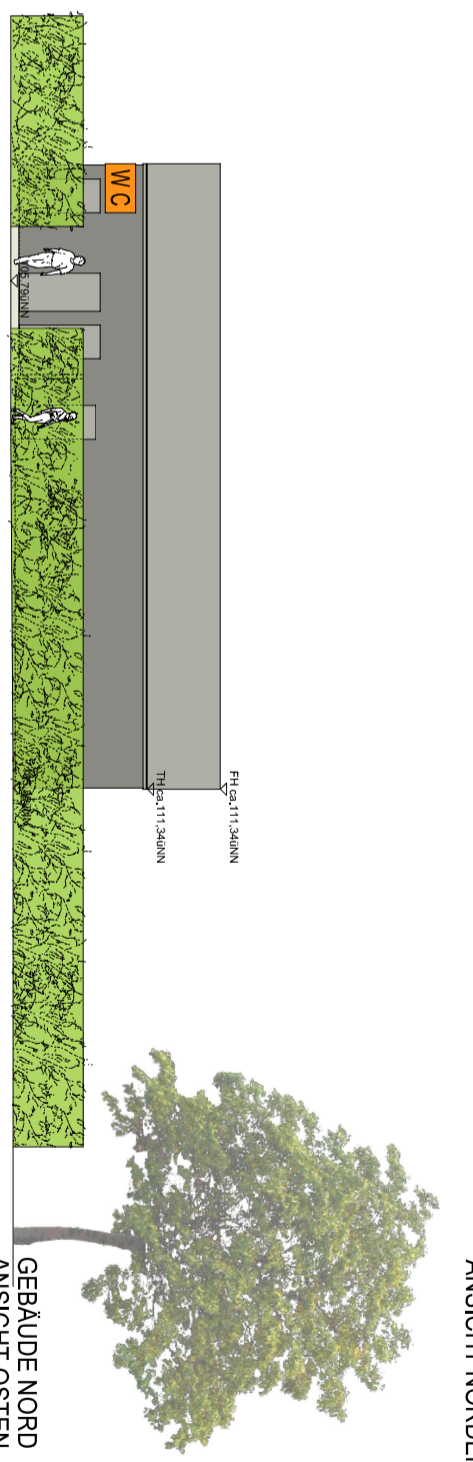
GEBÄUDE NORD
ANSICHT SÜDEN



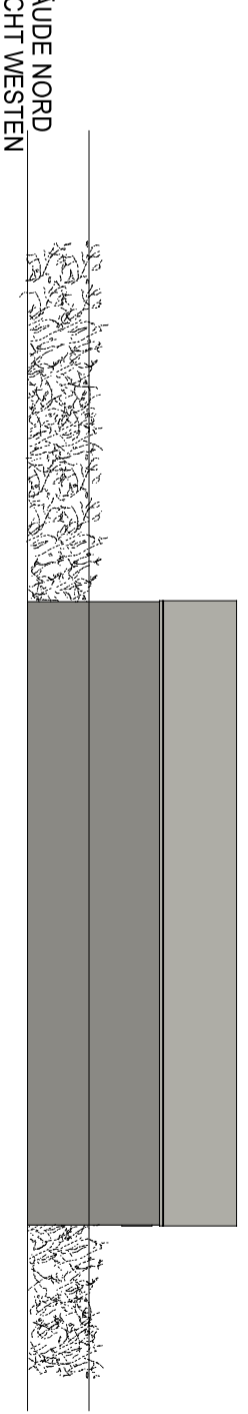
Übersichtsplan
M=1:2000



GEBÄUDE NORD
ANSICHT NORDEN



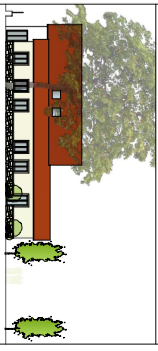
GEBÄUDE NORD
ANSICHT OSTEN



GEBÄUDE NORD
ANSICHT WESTEN

ANDERENBEREICHUNGEN (EZL) DATUM	VERFÄHREN
PLANNINDEX	
BAUHERR	
ARCHITEKT	
STATIKER	
BAUPHYSIK	
AUSENALAGENPL.	
BAULEITUNG	

Die Einarbeitung ist gesondert gegenüber dem Planer und unterzeichnet gesondert. Änderungen sind im Protokoll festzuhalten. Bei Änderungen sind die Verantwortlichen zu informieren. Bei Änderungen sind die Verantwortlichen zu informieren. Bei Änderungen sind die Verantwortlichen zu informieren.



PROJEKT
 Neubau von 2 Betriebsgebäuden mit Sozialräumen
 Hauptfriedhof Bergstr., 160
 Fl.Nr. 4079
 69 469 Weinheim

BAUHERR
 Stadt Weinheim
 Amt für Immobilienwirtschaft
 v.d. Br. 2, 69067 Weinheim
 Osterfeld, St. 69469 Weinheim

ARCHITEKT
 görtz & fritz architekten
 Weinheim
 Hauptfriedhof Bergstr. 43
 69469 Weinheim
 06201 97735-0 info@gortz-fritz-architekten.de



LEISTUNGSPHASE	BAUANTRAG
MASSSTAB	PROJEKTION
DATUM	ZEICHNUNG
18.11.2019	19.02.20
BLATTGRÖSSE	1_03
X	