

Blumenstraße

Bahntrasse

Breslauer Straße

Fahrbahn (Bestand)

Gehweg (Bestand)

Sporthalle

Vorplatz REH

Rolf-Engelbrecht-Haus

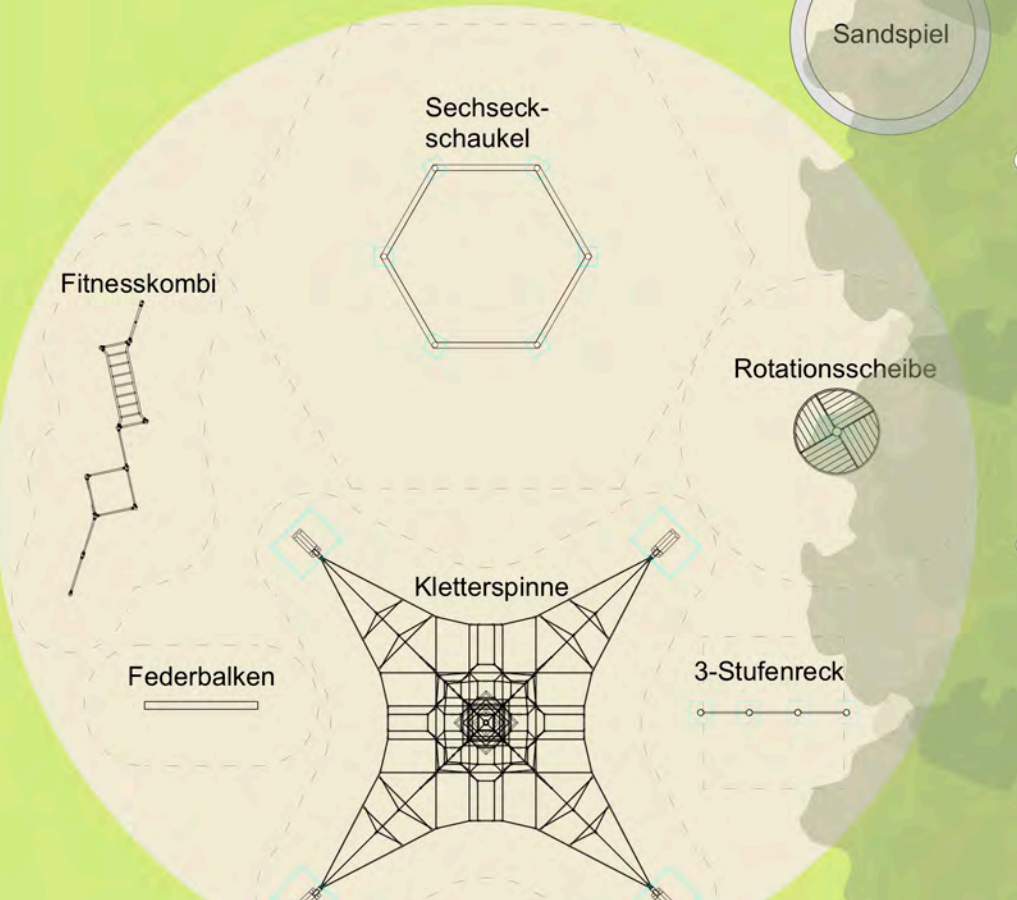
nicht Teil der Planung

nicht Teil der Planung

Mensahof

Vorplatz Schule

Leuchte



Pausenhof

Pausenhof

Fußweg (Bestand)

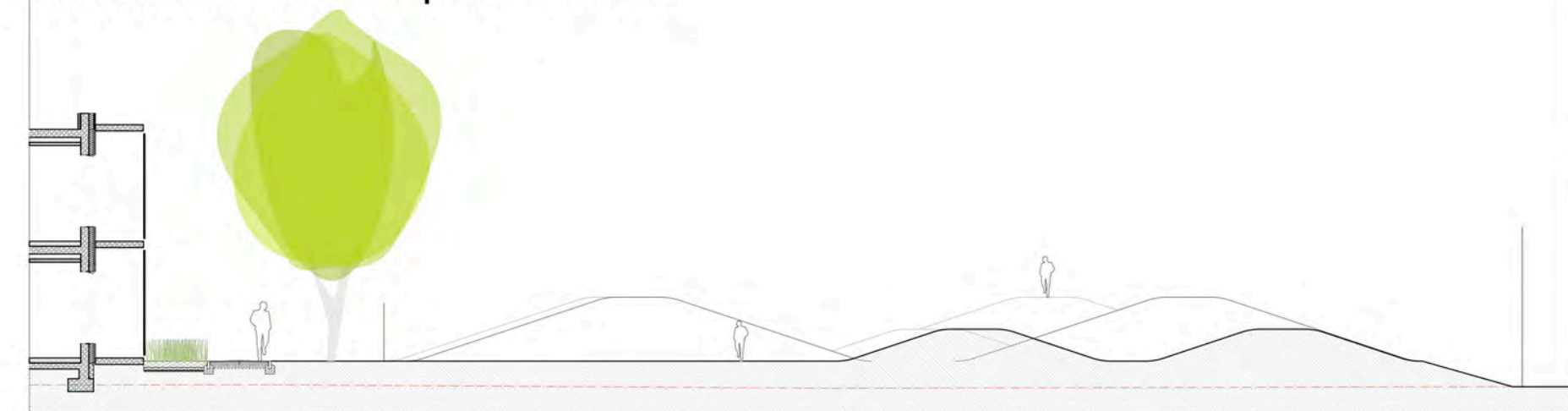
Freiluftklasse Gärtnern

Freiluftklasse Ökologie

Erdsulptur

Sportplatz

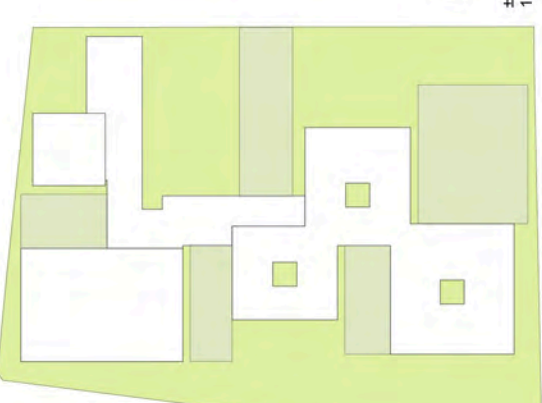
Schnitt A-A Erdsulptur M 1:200



Hecke	Baum, Bestand	Baum, neu	Rasen / Pflanzfläche
Asphalt	Asphalt, bestehend	Asphalt, neu	Plaster
Gras	Grasgebundene	Gras	Rasengitterstein

Neubau Schulzentrum Weinheim

Blumenstraße 9
71321 Weinheim
www.schulzentrum-weinheim.de



ARCHITEKTURBÜRO
www.architekturbuero.de

Stadt Weinheim
Obenstraße 9
71321 Weinheim
www.stadt-weinheim.de

LAGEPLAN FREIRAUM

MASSSTAB: 1:200
GEZ.: KN
DATUM: 18/12/2018
FORMAT: A0
PLAN: -
NUMMER: -