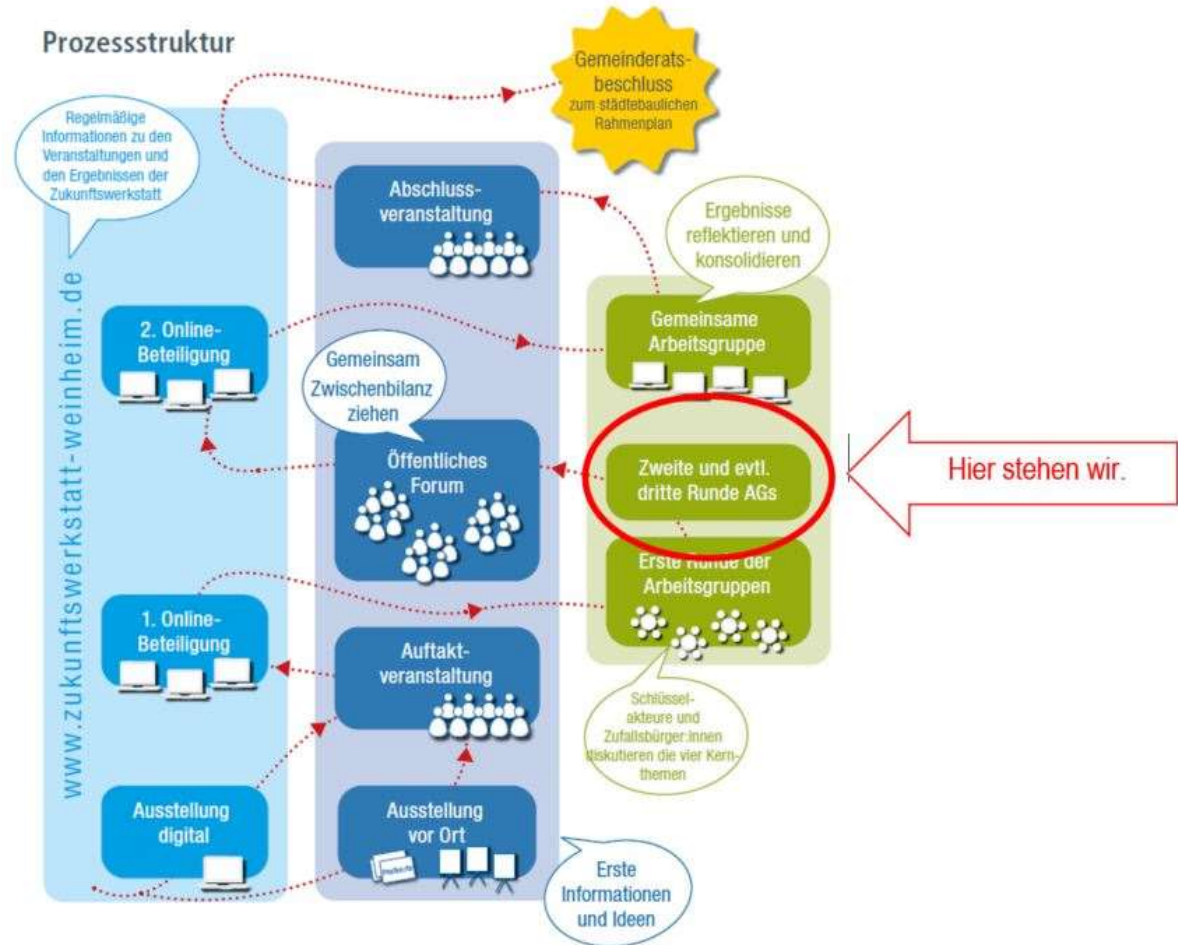


# AG Gewerbe und Arbeiten



# Der Prozess



# Kernthemen der Stadtentwicklung

Die Themen hängen eng zusammen

## Wohnen



## Mobilität



## Arbeiten



## Freiraum



Soziales



Klima / Umwelt

# Was haben wir in den Arbeitsgruppen vor?

Ihre Perspektiven und Erfahrungen sind gefragt

Zukunftsaufgaben / Ziele konkretisieren

Gemeinsame Diskussionen: Was steckt hinter den Zukunftsaufgaben?

Erste Runde  
Arbeitsgruppen

Zweite Runde  
Arbeitsgruppen



Öffentliches  
Forum

15.9.2022

Botschafter\*innen aus  
den Arbeitsgruppen

mitnehmen  
und strukturieren

mitnehmen  
und strukturieren

Projektideen ausarbeiten / Perspektiven sammeln

Was sind konkrete Projektideen und Perspektiven auf Themen der Arbeitsgruppe?

Öffentliches  
Forum

# Der Ablauf



17:30 Begrüßung, Einführung

**18:15 Austausch in Gruppen zu Aktionsfeldern (Runde 1)**

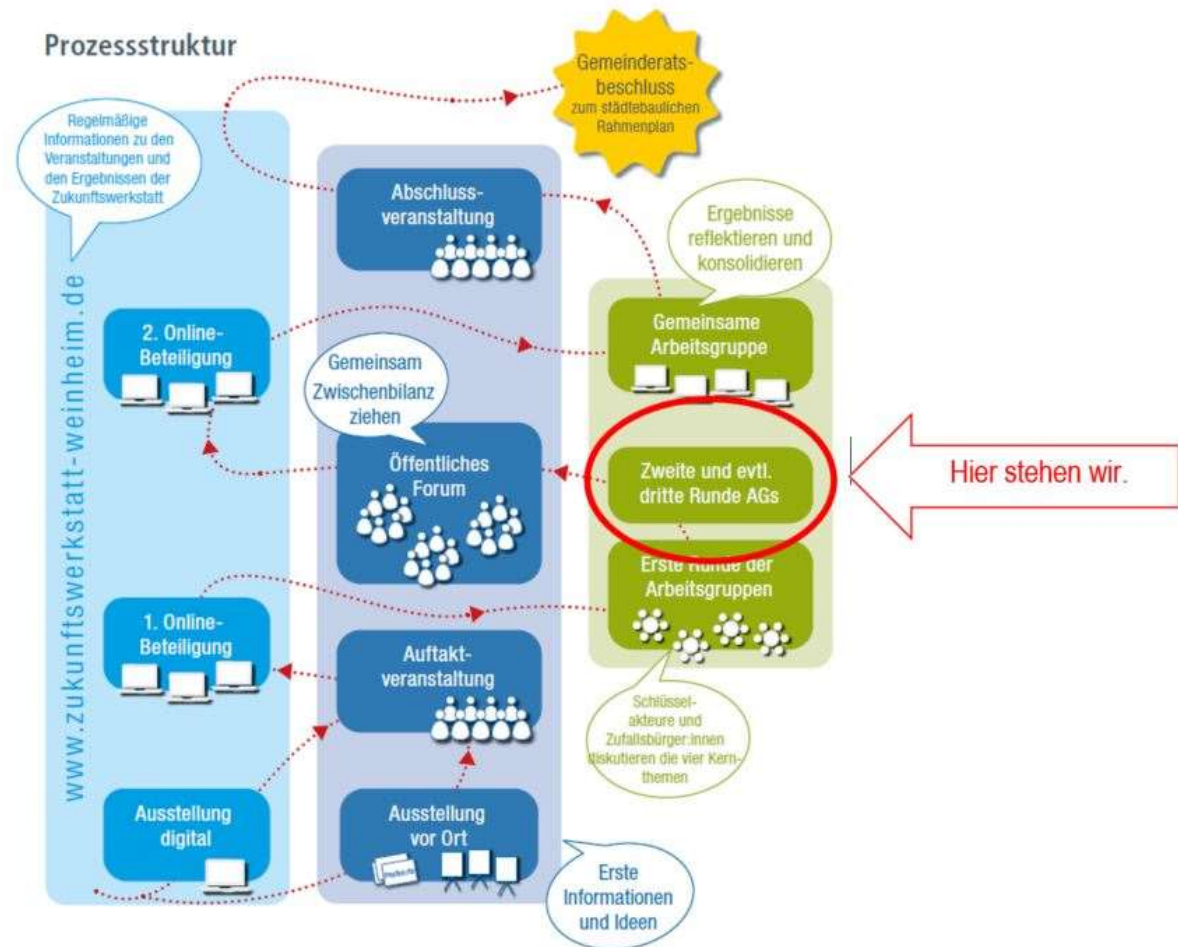
19:15 Pause und Möglichkeit zum Austausch

**19:35 Austausch in Gruppen zu Aktionsfeldern (Runde 2)**

20:40 Abschluss: Finden Botschafter\*innen, Ausblick

21:00 Verabschiedung und Feedback

# Der Prozess



# Der städtebauliche Rahmenplan

Robuster Rahmen für künftige Entwicklungen, Raum für aktuelle Bedarfe



- Strategisches Planungsinstrument
- Betrachtung der Gesamtstadt
- Integrierte Betrachtung von Themen
- Verständigung auf Ziele / Leitlinien
- Etablierung von Vernetzen und Dialog
- Aktive Gestaltung der Zukunft

## Leitbild / Leitlinien

übergeordnete Ziele als roter Faden

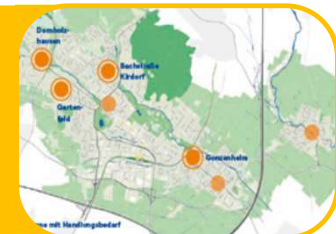
z.B. künftige Ausrichtung der Mobilität



## Strategien und Maßnahmen

Konzepte auf gesamtstädtischer Ebene

z.B. Qualifizierung des Freiraums / Aufwertung der Ortskerne



## Projektgebiete und Schlüsselräume

Planungen mit konkretem Flächenbezug

z.B. Neue Wohnraumentwicklungen



# Die Gruppenphasen

## Gruppenphase 1 (18:15 – 19:15)

Aktionsfeld A: Gewerbe-Portfolio in Weinheim breit und zukunftsfähig aufstellen

Gruppe 1

ODER

Gruppe 2

## Gruppenphase 2 (19:35 – 20:35)

Aktionsfeld B: Aktivierung und  
Nachverdichtung des Bestands bei gleichzeitiger  
Aufwertung und Durchgrünung?  
Beispiel: Gewerbegebiet West

ODER

Aktionsfeld C: Wie können urbane, gemischt  
genutzte Quartiere entstehen?  
Beispiel: Gewerbegebiet Süd